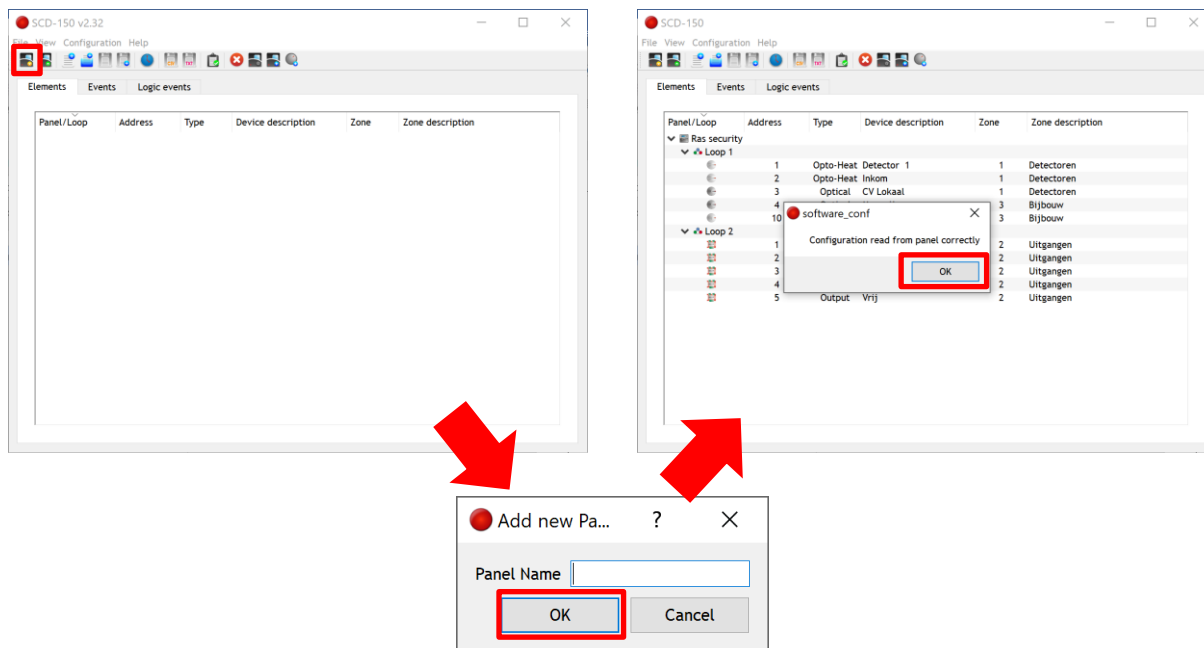


Detnov 150 reeks

Componenten bijplaatsen op een bestaande lus

1 First things first

1. Open de software.
2. Druk op .
3. Geef het paneel een naam.
4. Druk op "OK".
5. De software zal nu alles binnen laden.

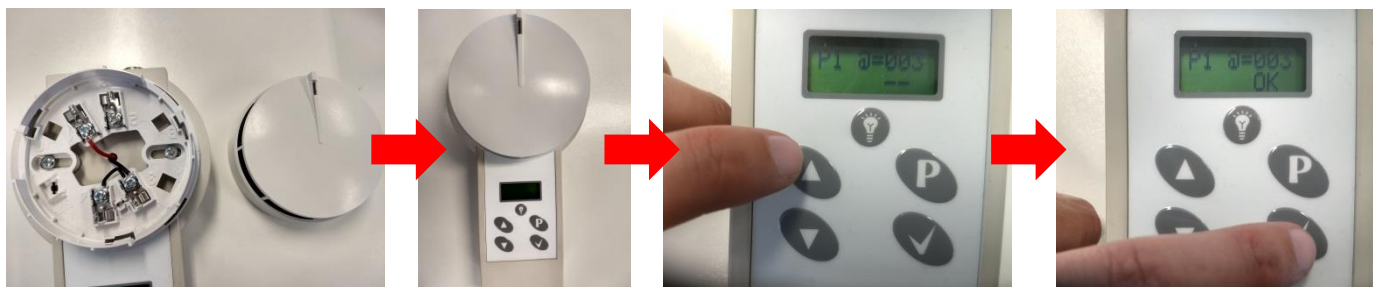


2 Het component bijplaatsen

Nu heb je 2 opties:

2.1 Component bijplaatsen in de lus (niet op het einde)

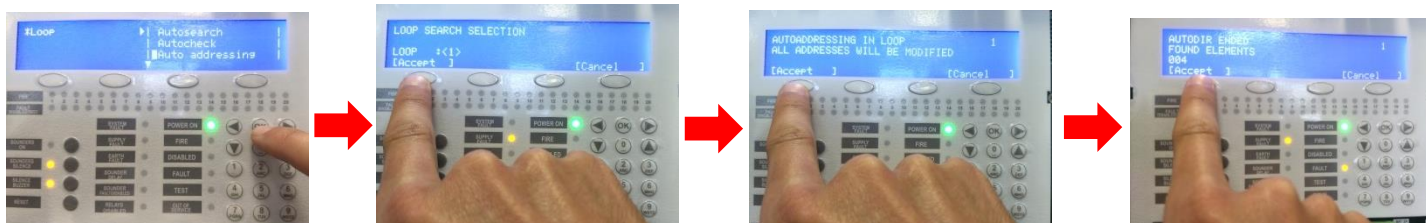
1. Sluit het component aan op de testtool.
 - a. Detectoren = draai de detector op het toestel.
 - b. Handbrandmelders en sirenes = sluit het toestel aan met de meegeleverde kabel en de groene connector.
 - c. IO-modules = sluit het toestel aan met de meegeleverde kabel en de oranje connector.
2. Start het adresseertoestel op en selecteer P1 of P2 met behulp van de P-knop.
3. Geef de detector een adres met de pijltjes en druk op het vinkje.
4. Controleer steeds of de detector zeker het juiste adres heeft met P3!!



5. Plaats nu het geadresseerde component in de lus.
6. Ga in de centrale in het installateurs menu (standaardcode 2222).
7. Ga naar de menu optie "Loop" -> "Autosearch".
8. Kies de lus die je wenst in te lezen.
9. Druk op "Accept".
10. Lees nu de centrale binnen op de software.
11. Je kan nu het net toegevoegde component programmeren.

2.2 Component bijplaatsen op het einde van de lus

1. Instaleer het component achteraan de lus.
2. Voer een auto adressering uit.
3. **KOPPEL DE RETOUR LOS!**
 - a. Als je dit niet doet krijg je hele rare fenomenen!!
4. Ga in de centrale in het installateurs menu (standaardcode 2222).
5. Ga naar de menu optie "Loop" -> "Auto adressering".
6. Kies de lus die je wenst te adresseren en druk op "Accept".
7. Druk op "Accept" bij waarschuwing.
8. Na het afscannen toont de centrale hoeveel componenten hij gevonden heeft.
9. Druk opnieuw op "Accept"
10. In het laatste scherm zie je nu of er eventuele fouten zich voor hebben gedaan.
11. Ga nu terug naar de menu optie "Loop" -> "Autosearch".
12. Kies de lus die je wenst in te lezen.
13. Druk op "Accept".
14. Lees nu de centrale binnen op de software.



15. Je kan nu het net toegevoegde component programmeren.

3 Pro tip

- Toestellen die meerdere adressen nodig hebben MOETEN manueel geadresseerd worden. Automatisch adresseren van deze toestellen lukt enkel als er maar 1 module op de lus zit.
- Als je een autoadressering zou doen wanneer je een component tussen de lus steekt dan ben je je benamingen kwijt ...